



Trio

Wymiary sali:

długość: 7,0 m
 szerokość: 22,0 m
 wysokość: 3,5 m
 powierzchnia: 154,0 m²

Wyposażenie:

ściana zewnętrzna przeszklona z widokiem na zielen
 rolety okienne sterowane ze sali
 trzy ekrany multimedialne 2,4 x 2,4 m
 indywidualnie regulowana klimatyzacja sterowana z sali
 system nagłośnieniowy (dodatkowo płatny)

Na życzenie zapewniamy wszelkie wyposażenie konferencyjne takie jak: rzutnik multimedialny (dodatkowo płatny), flipchart, mównica, rzutnik folii, odtwarzacz DVD/CD (dodatkowo płatny).

Załączone plany dokładnie odzwierciedlają możliwe ustawienia stołów i krzeseł a także rozmieszczenie wyposażenia sali. Na życzenie przygotowujemy indywidualne ustawienia.

UWAGA! Usytuowanie drzwi różni się w dwóch poszczególnych wariantach sal składowych.

Sugerowana maksymalna pojemność sali:

KSZTAŁT „U”	NARADA	TEATR	KLASA	BANKIET
75 osób	84 osoby	152 osoby	70 osób	96 osób

PREMIER KRAKÓW HOTEL ****

ul. Opolska 14a
 31-323 Kraków
 tel. 12 376 37 38
 fax 12 376 37 01

repcja@premierkrakowhotel.pl

konferencje@premierkrakowhotel.pl

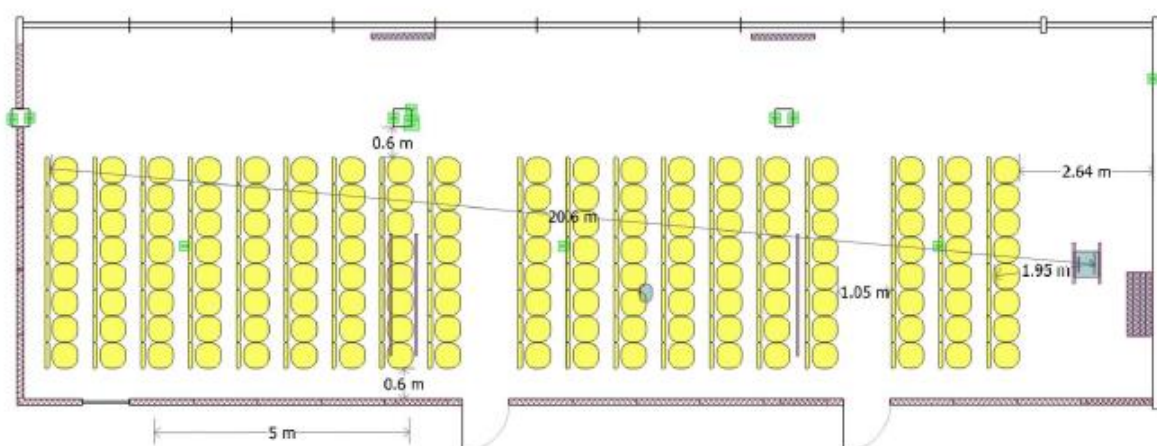
grupy@premierkrakowhotel.pl

USTAWIENIE
TEATR



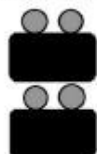
Trio

przykładowe ustawienie dla 152 osób
wariant Matejko+Chelmoński+Malczewski



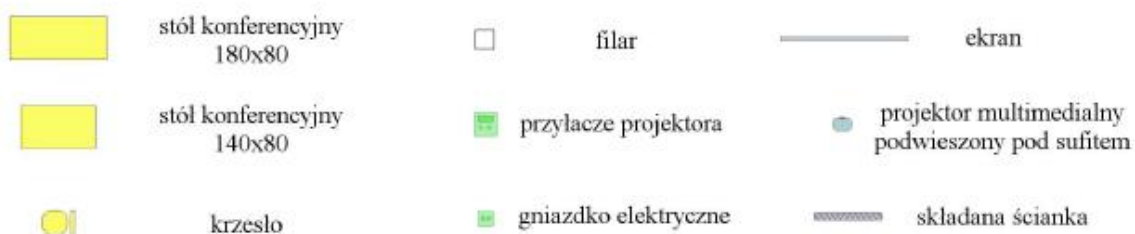
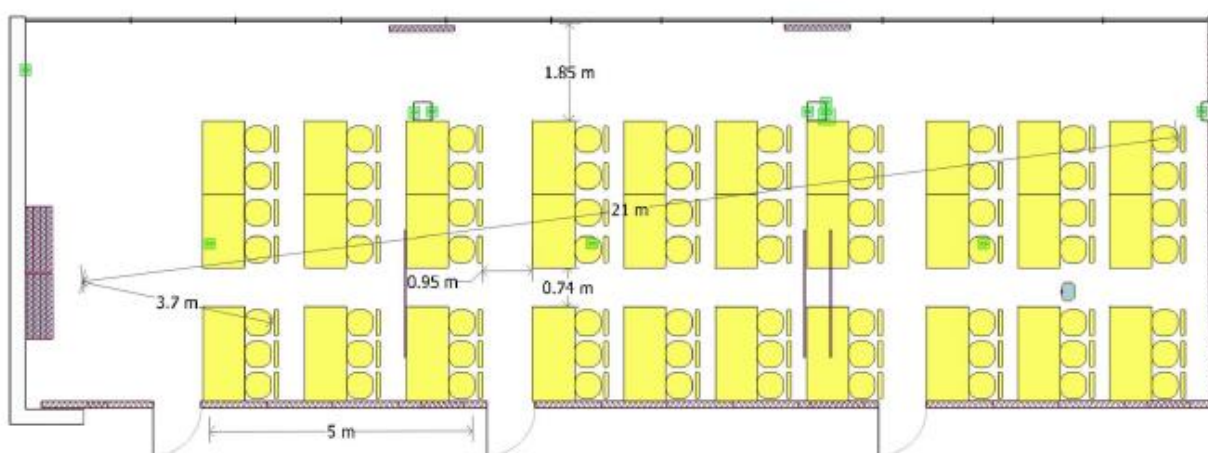
ustawienie i wyposażenie są modyfikowane na życzenie

USTAWIENIE
KLASA



Trio

przykładowe ustawienie dla 70 osób
wariant Canaletto+Matejko+Chełmoński



ustawienie i wyposażenie są modyfikowane na życzenie

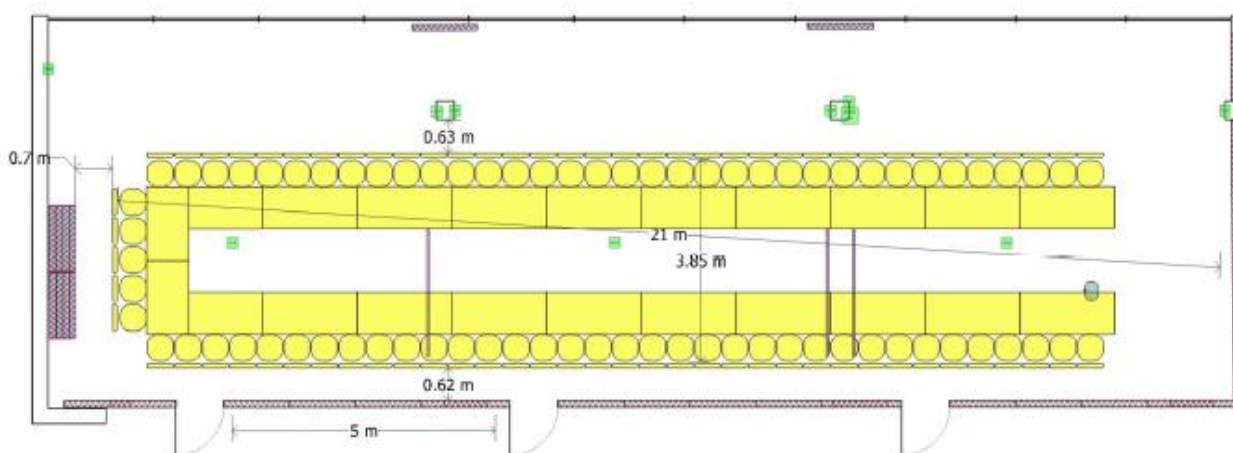


USTAWIENIE
PODKOWA



Trio

przykładowe ustawienie dla 75 osób
wariant Canaletto+Matejko+Chełmoński

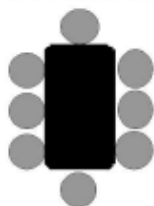


- | | | | | | |
|--|------------------------------|--|----------------------|--|--|
| | stół konferencyjny
180x80 | | przylacze projektora | | ekran |
| | krzesło | | gniazdko elektryczne | | projektor multimedialny
podwieszony pod sufitem |
| | | | filar | | składana ścianka |

ustawienie i wyposażenie są modyfikowane na życzenie

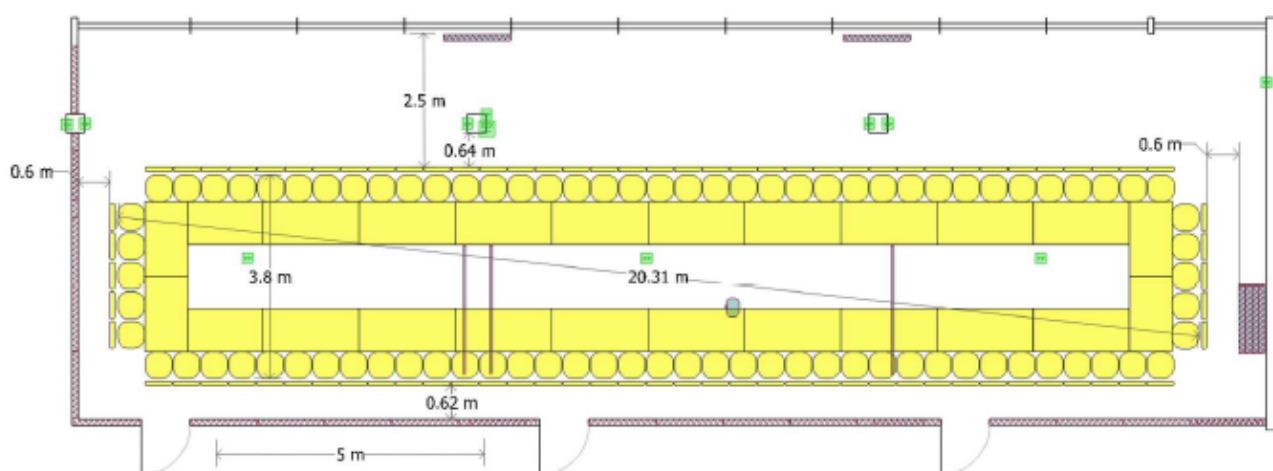


USTAWIENIE
NARADA



Trio

przykładowe ustawienie dla 84 osób
wariant Matejko+Chełmoński+Malczewski



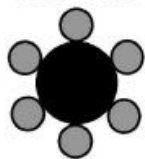
- | | | | | | |
|--|------------------------------|--|----------------------|--|--|
| | stół konferencyjny
180x80 | | filar | | ekran |
| | krzesło | | przyłącze projektora | | projektor multimedialny
podwieszony pod sufitem |
| | | | gniazdko elektryczne | | składana ścianka |

ustawienie i wyposażenie są modyfikowane na życzenie



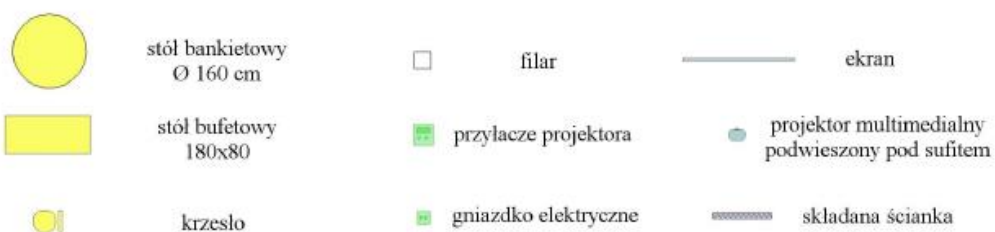
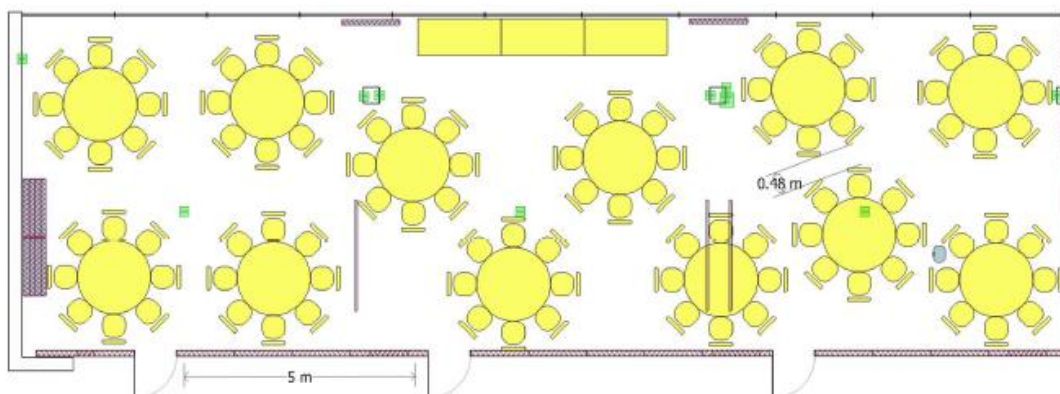
PREMIER
KRAKÓW HOTEL
★★★★

USTAWIENIE
BANKIET



Trio

przykładowe ustawienie dla 96 osób
wariant Canaletto+Matejko+Chelmoński



ustawienie i wyposażenie są modyfikowane na życzenie

PREMIER KRAKÓW HOTEL ****

ul. Opolska 14a
31-323 Kraków
tel. 12 376 37 38
fax 12 376 37 01

repcja@premierkrakowhotel.pl
konferencje@premierkrakowhotel.pl
grupy@premierkrakowhotel.pl

